

Apresentação de Resultados 1T18



Triunfo
PARTICIPAÇÕES E INVESTIMENTOS



Disclaimer

As informações financeiras são pro forma e estão consolidadas na participação da Triunfo em cada negócio, enquanto as informações operacionais refletem a totalidade dos negócios. O resultado do período, em comparação aos valores contábeis, não muda em função da forma de consolidação. Os dados de receita líquida divulgados excluem a receita de construção (receita líquida ajustada) , exceto quando especificado. Os resultados são comparados ao mesmo período do ano anterior, exceto quando mencionado.

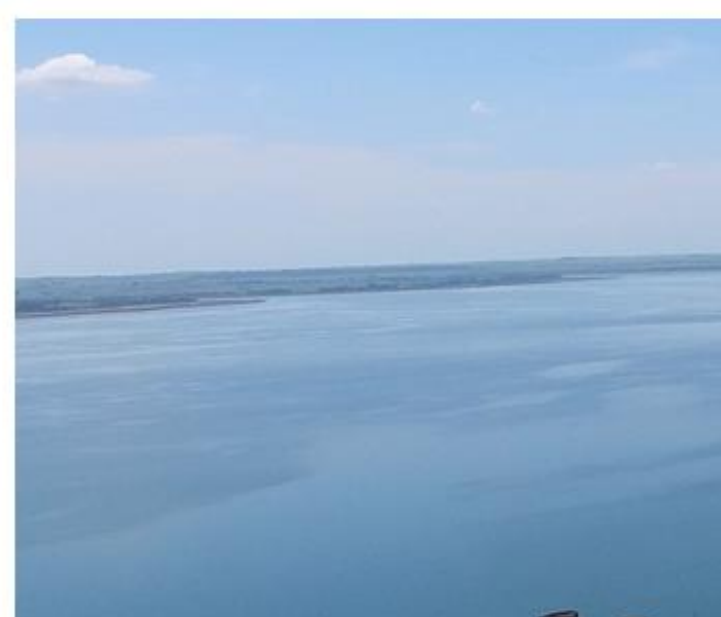
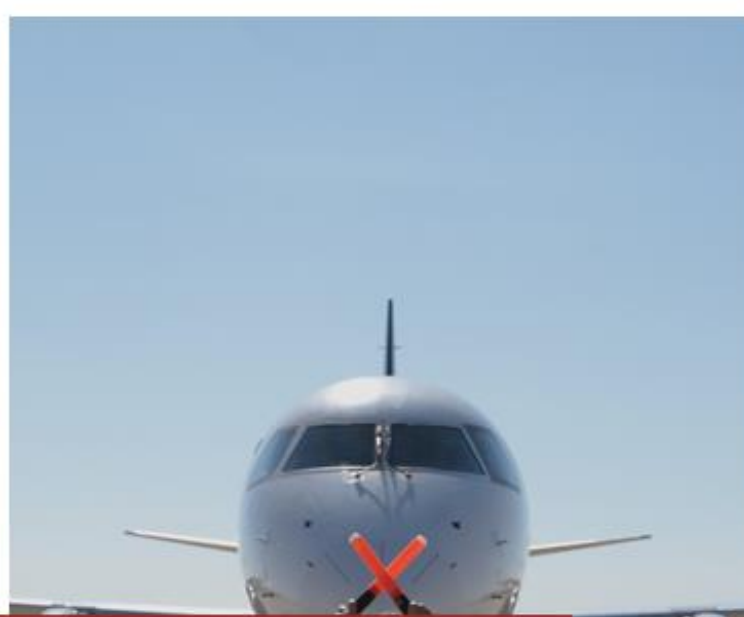
Esta apresentação pode incluir estimativas e declarações futuras e têm por embasamento, em grande parte, nossas expectativas atuais e projeções sobre eventos futuros e tendências financeiras que afetam ou podem afetar os nossos negócios. Embora acreditemos que essas estimativas e declarações futuras encontram-se baseadas em premissas razoáveis, muitos fatores importantes podem afetar de maneira significativa nossos resultados operacionais. Quaisquer considerações futuras, conforme significado previsto no “U.S. Private Securities Litigation Reform Act” de 1995 contemplam diversos riscos e incertezas, e não há garantias de que tais resultados venham a ocorrer.



Principais Acontecimentos – 1T18

- Homologação dos Planos de Recuperação Extrajudicial
- Distribuição de Dividendos
- Mandado de Busca e Apreensão
- Criação de Comitê Independente
- Leilão Reverso
- Recuperação Judicial de Viracopos





Desempenho Consolidado

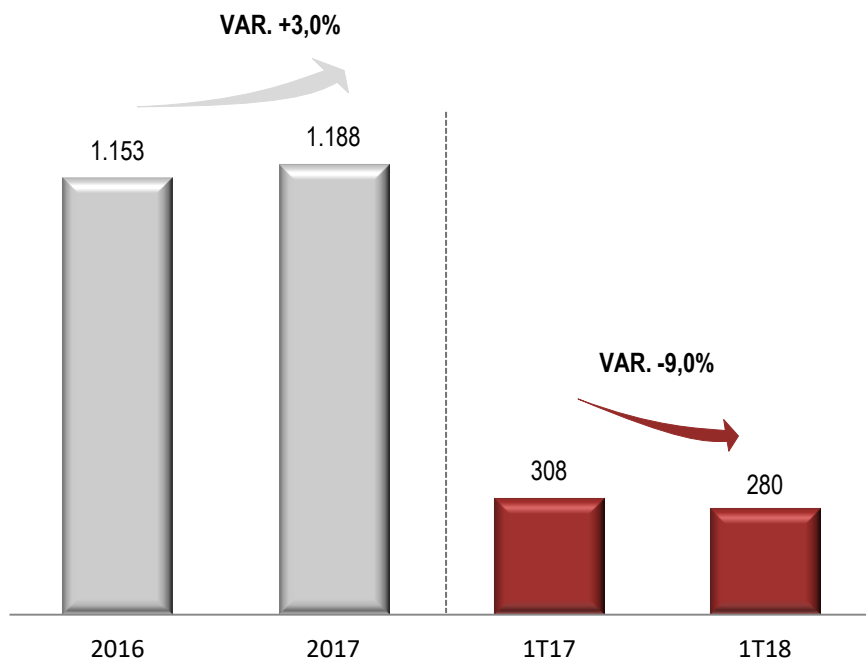


Triunfo
PARTICIPAÇÕES E INVESTIMENTOS

Receita Líquida Ajustada

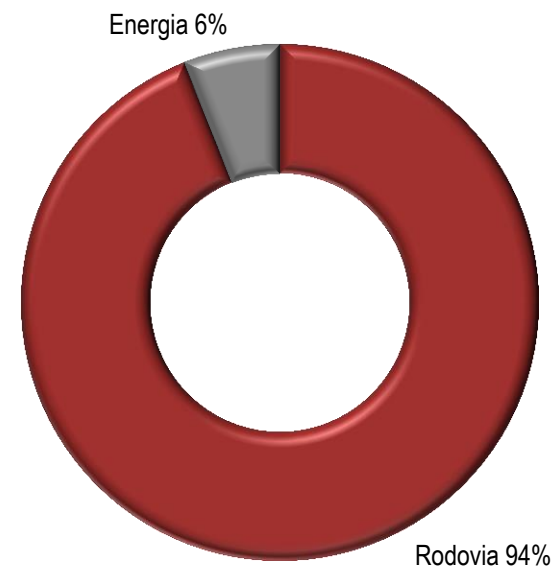
Receita Líquida Ajustada Pro Forma – (R\$ milhões)

Exclui receita de construção, Portonave e Aeroporto



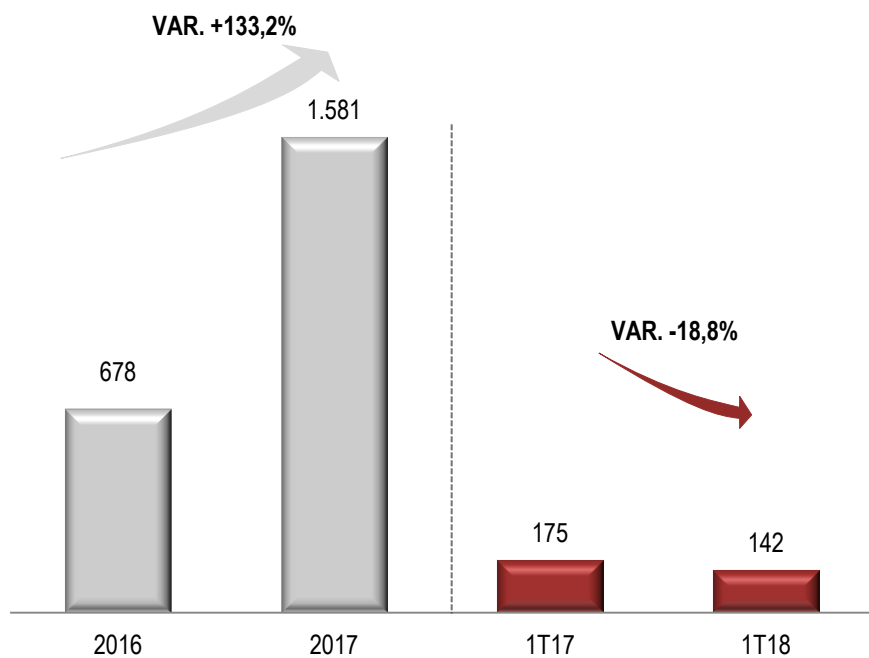
Breakdown Receita Líquida 2017

Exclui receita de construção, Portonave e Aeroporto

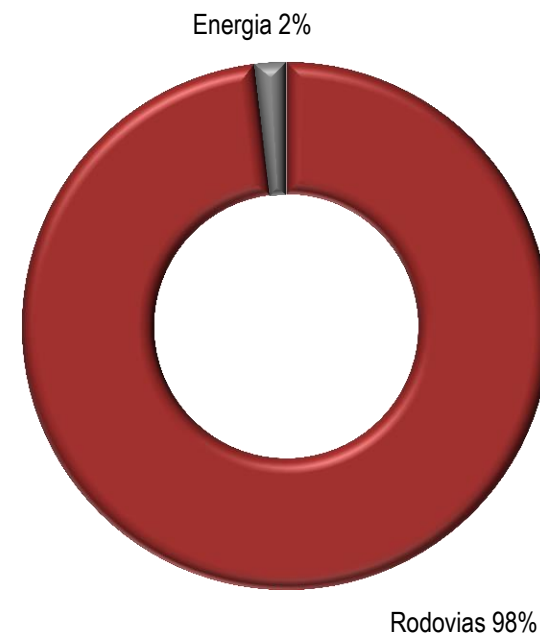


EBTIDA Ajustado

EBITDA Ajustado (R\$ milhões)



Breakdown do EBITDA Ajustado (R\$ milhões)



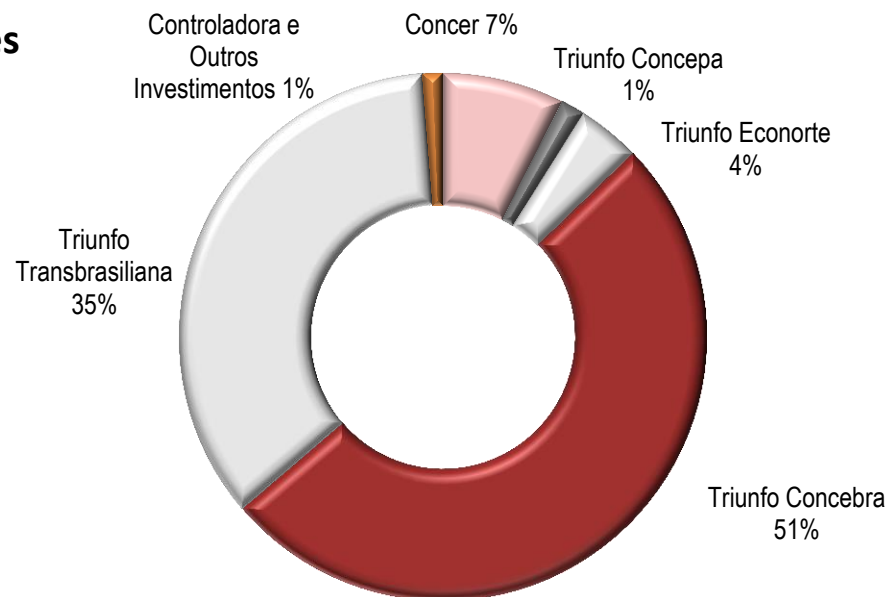
Principais Indicadores – 1T18

Principais Indicadores (em R\$ mil)	1T18	1T17	Δ	1T17 Pro forma	Δ
Receita Líquida Ajustada	279.839	399.242	-29,9%	307.580	-9,0%
Concessões Rodoviárias	263.062	292.847	-10,2%	292.847	-10,2%
Energia	16.777	14.733	13,9%	14.733	13,9%
Porto	-	59.452	n/c	-	n/c
Aeroporto	-	32.210	n/c	-	n/c
EBITDA Ajustado	142.288	223.143	-36,2%	175.131	-18,8%
Concessões Rodoviárias	144.634	177.328	-18,4%	177.328	-18,4%
Energia	2.851	2.453	16,2%	2.453	16,2%
Porto	-	39.974	n/c	-	n/c
Aeroporto	-	8.038	n/c	-	n/c
Holding e outros ajustes	(5.197)	(4.650)	11,8%	(4.650)	11,8%
Lucro (Prejuízo) Líquido	25.795	(100.964)	n/c	(94.146)	n/c
Concessões Rodoviárias	19.868	(35.457)	n/c	(35.457)	n/c
Energia	1.809	1.499	20,7%	1.499	20,7%
Porto	-	11.552	n/c	-	n/c
Aeroporto	-	(18.370)	n/c	-	n/c
Holding e outros ajustes	4.118	(60.188)	n/c	(60.188)	n/c
Margem EBITDA Ajustada	50,8%	55,9%	-5,0pp	56,9%	-6,1pp
Concessões Rodoviárias	55,0%	60,6%	-5,6pp	60,6%	-5,6pp
Energia	17,0%	16,6%	0,3pp	16,6%	0,3pp
Porto	-	67,2%	n/c	-	n/c
Aeroporto	-	25,0%	n/c	-	n/c
Holding e outros ajustes	-3,7%	-2,1%	-1,6pp	-2,7%	-1,0pp



Capex e Endividamento

Capex 1T18: R\$26,1 milhões



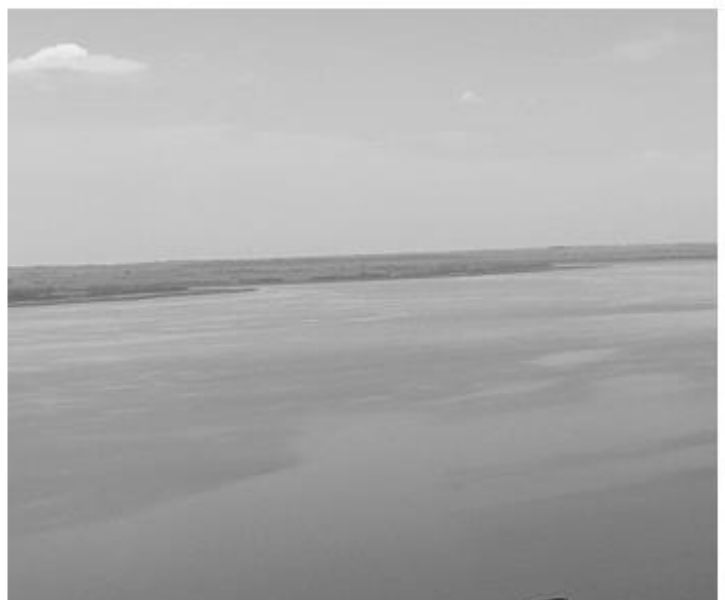
ENDIVIDAMENTO POR SEGMENTO (em R\$ mil)

	1T18	4T17	Δ
Triunfo (<i>holding</i>) e outros	186.268	194.328	-4,1%
Rodovias	1.846.380	1.843.575	0,2%
Dívida Bruta	2.032.648	2.037.903	-0,3%
Disponibilidades	406.821	408.776	-0,5%
Dívida Líquida	1.625.827	1.629.127	-0,2%





Rodovias



Triunfo
PARTICIPAÇÕES E INVESTIMENTOS

Rodovias

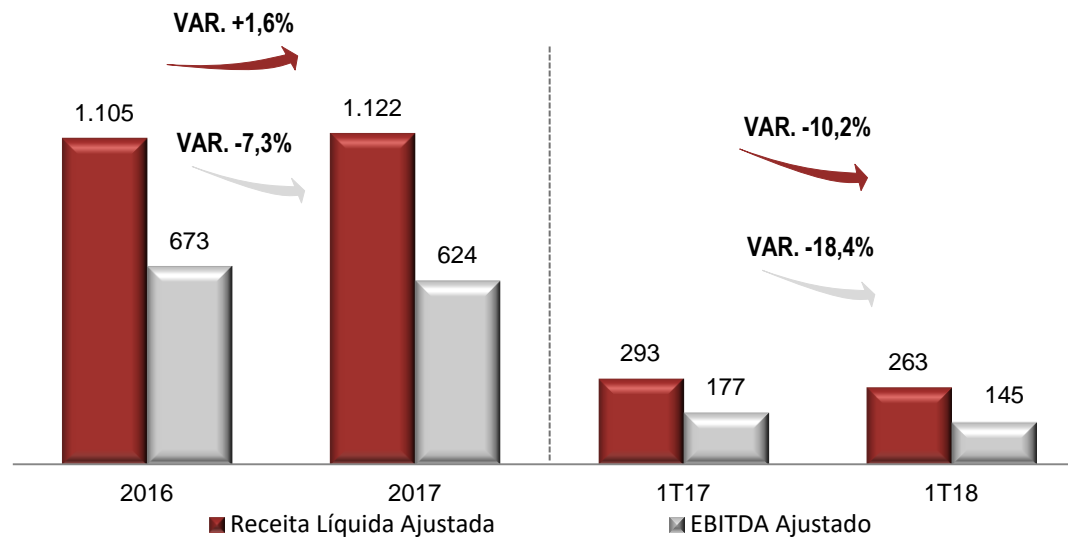
Desempenho Operacional	1T18	1T17	Δ
Concer (em milhares)	5.590	5.750	-2,8%
Triunfo Concepa (em milhares)	11.815	10.795	9,5%
Triunfo Econorte (em milhares)	3.015	3.041	-0,9%
Triunfo Transbrasileira (em milhares)	5.515	5.567	-0,9%
Triunfo Concebra (em milhares)	19.954	19.866	0,4%
Tráfego Equivalente Total (em milhares)	45.889	45.020	1,9%
Tarifa Média Efetiva (R\$)	6,73	7,58	-11,2%

Tráfego – Veículos Pagantes Equivalentes

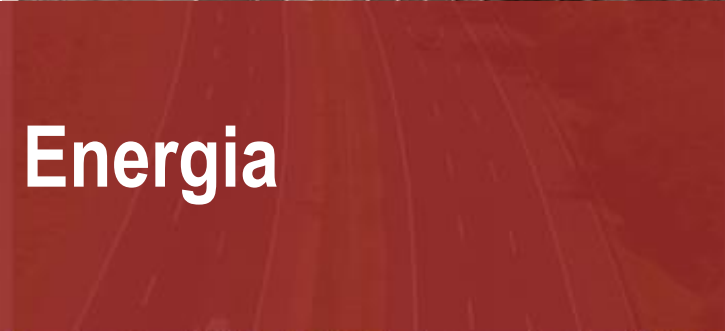
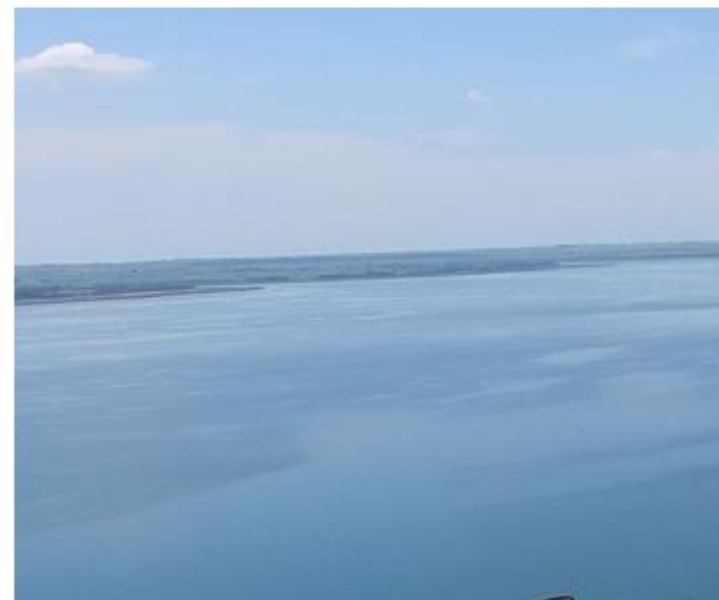
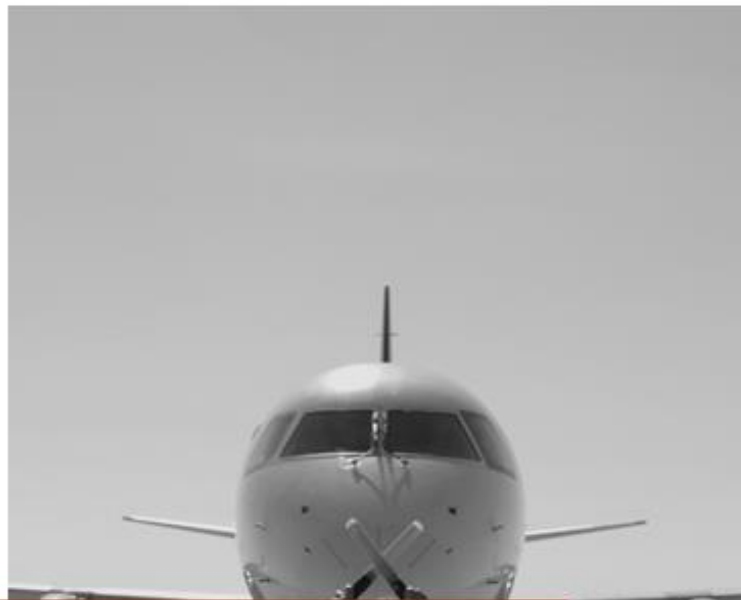
Reajuste Tarifário	2017	2016	Δ	Período
Concer	12,60	12,60	0,0%	-
Triunfo Concebra	4,90	4,33	13,2%	jul/17 e ago/17
Triunfo Concepa	5,90	11,50	-48,7%	jul/17
Triunfo Econorte	19,15	18,27	4,8%	dez/17
Triunfo Transbrasileira	5,20	4,80	8,3%	dez/17

Receita Líquida Ajustada e EBITDA Ajustado (R\$ milhões)

Exclui receita de construção



Triunfo
PARTICIPAÇÕES E INVESTIMENTOS



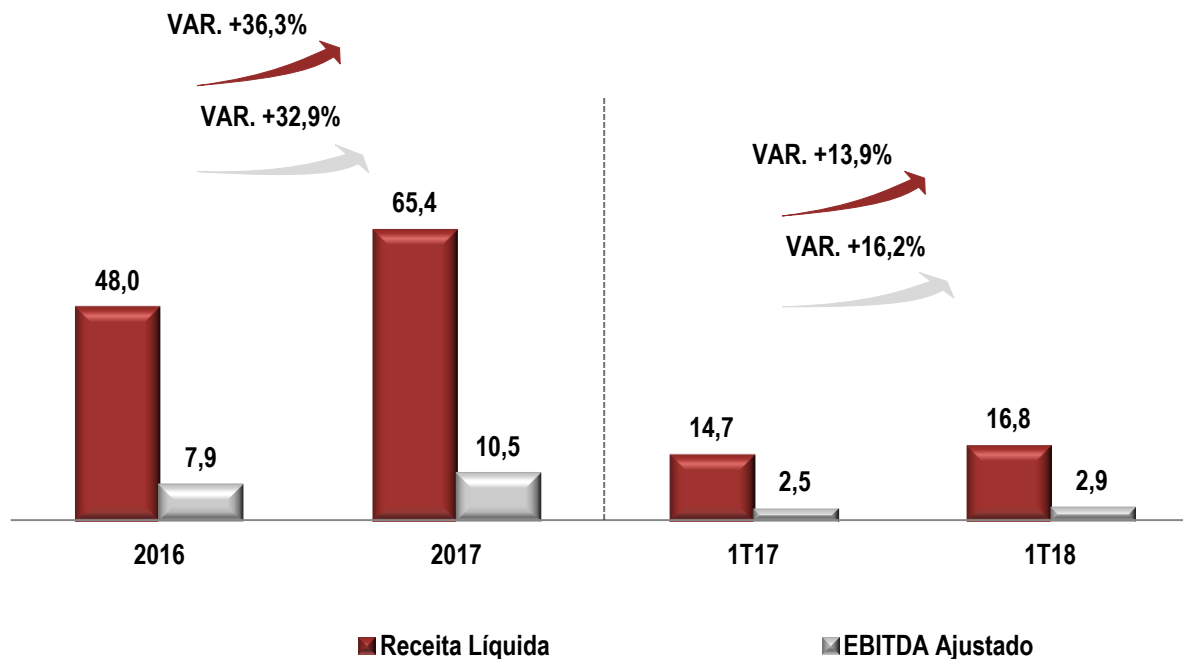
Energia



Triunfo
PARTICIPAÇÕES E INVESTIMENTOS

Energia

Receita Líquida e EBITDA Ajustado (R\$ milhões)



Segmento de Energia: crescimento de **13,9%** na **receita líquida** do trimestre e variação do **EBITDA Ajustado** de **16,2%** em relação ao 1T17.



Departamento Relações com Investidores

Contato: ri@triunfo.com

+55 11 2169 3999

Rua Olimpíadas, 205 - Conjunto 142/143

Vila Olímpia - São Paulo - CEP 04551-000

www.triunfo.com



Triunfo
PARTICIPAÇÕES E INVESTIMENTOS